

Les moteurs de la croissance mondiale: grandes tendances à l'horizon 2050

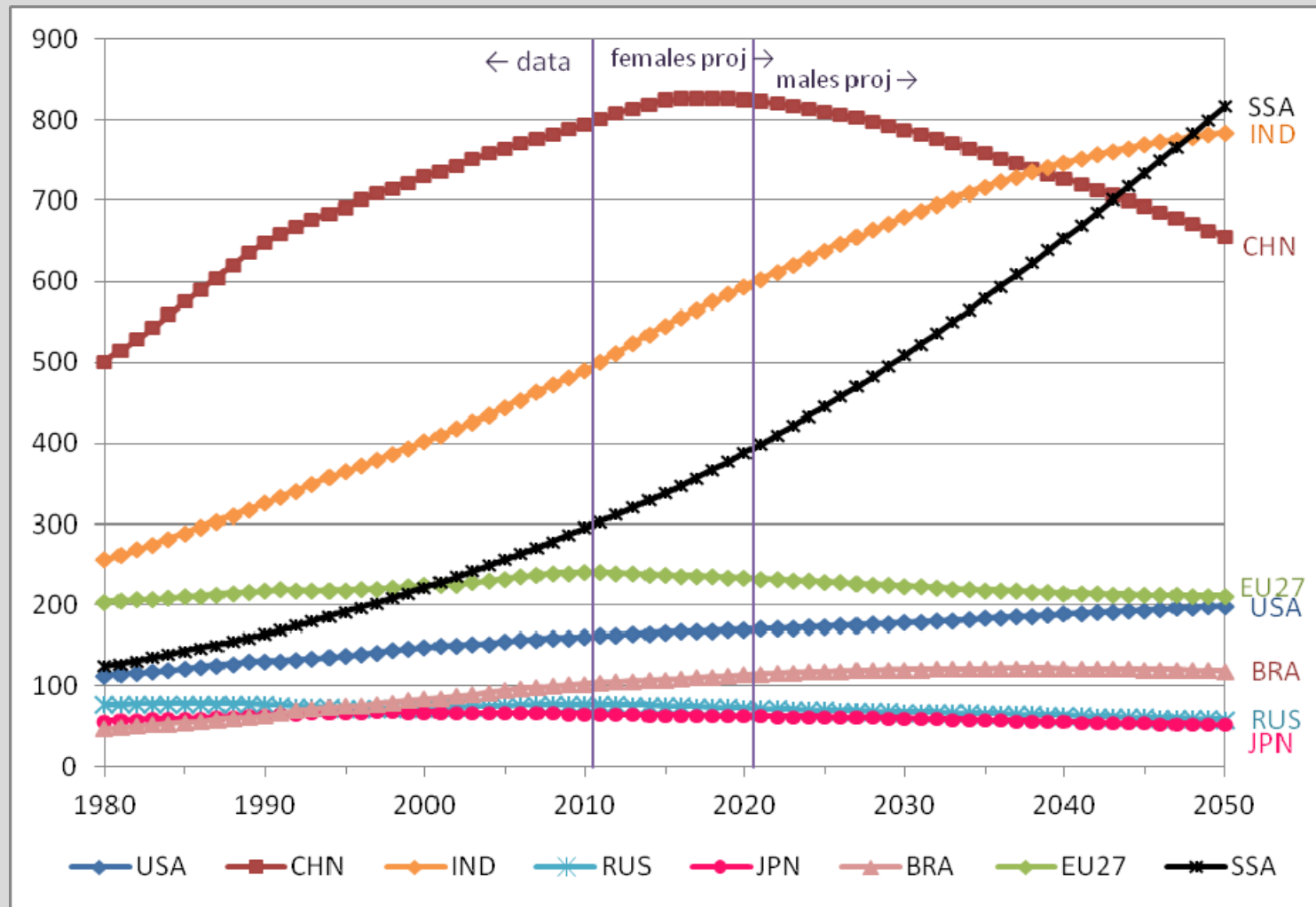
Jean Fouré, Agnès Bénassy-Quéré, Lionel Fontagné

CAS, 24 sept. 2012

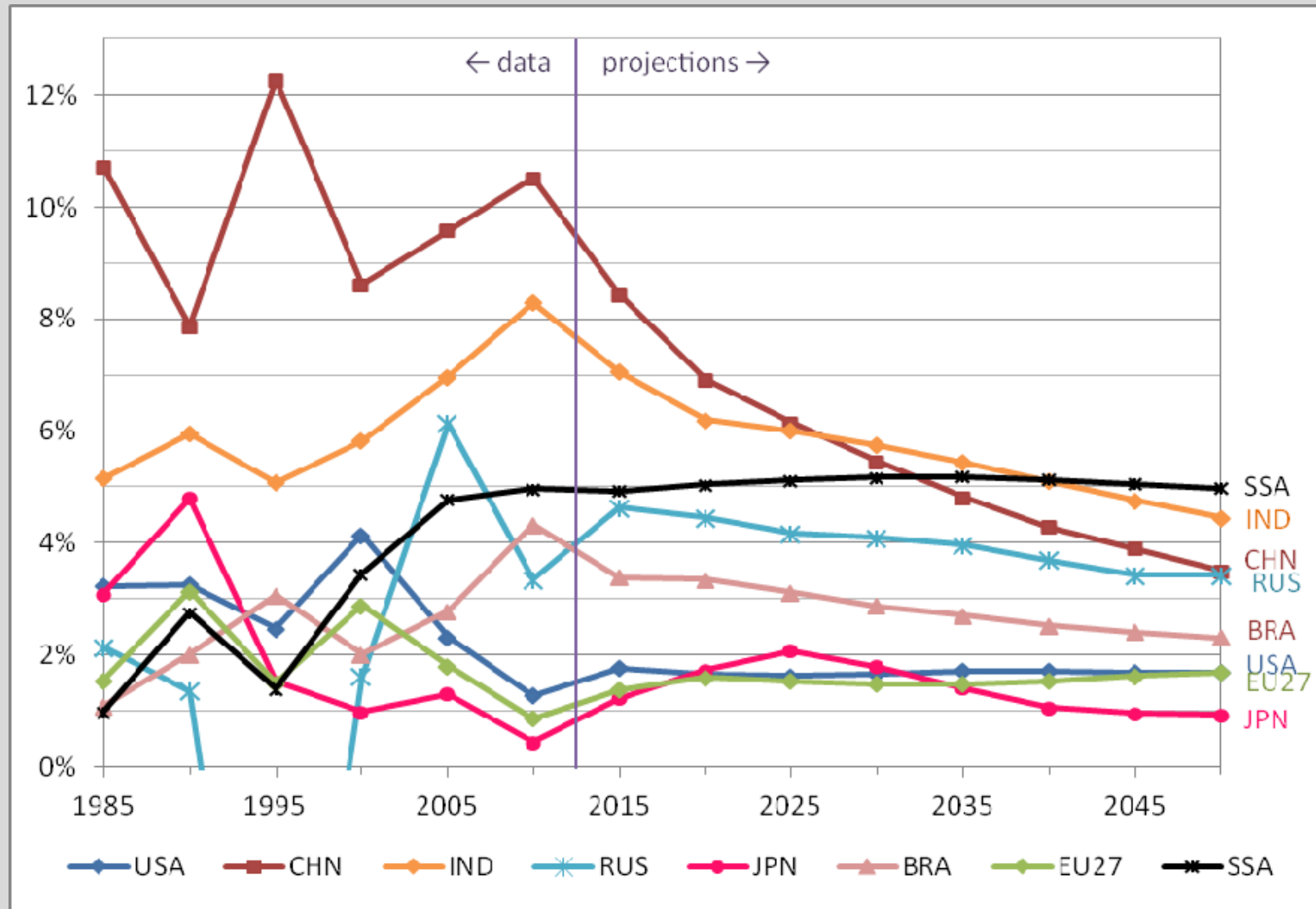
Motivation

- Avec un taux de croissance constant la Chine serait 20 fois plus grande à l'horizon 2050: impact sur ressources naturelles, environnement, concurrence internationale, flux financiers...
- Mais: vieillissement population (force de travail), changement comportement d'épargne (accumulation du capital), convergence PGF, rééquilibrage compte courant.
- => modèle de croissance de long terme
Energie plus agrégat de capital et travail (accumulables) et deux formes de progrès technique. Spécificités nationales ou régionales prises en compte. Estimation (1980-2008) et projection (2013-50).

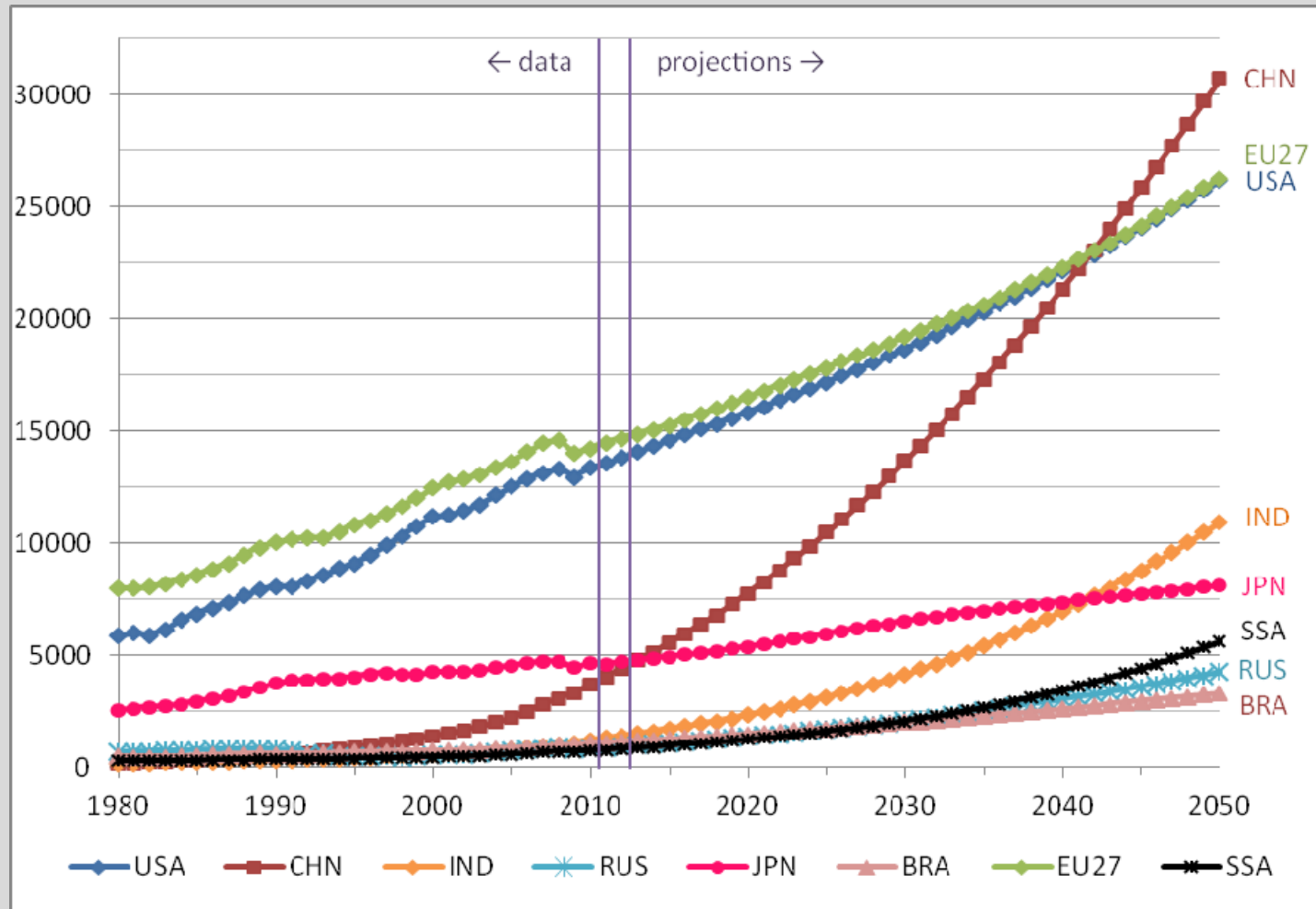
Labour force (million)



GDP growth rate (volume, 5-year average)

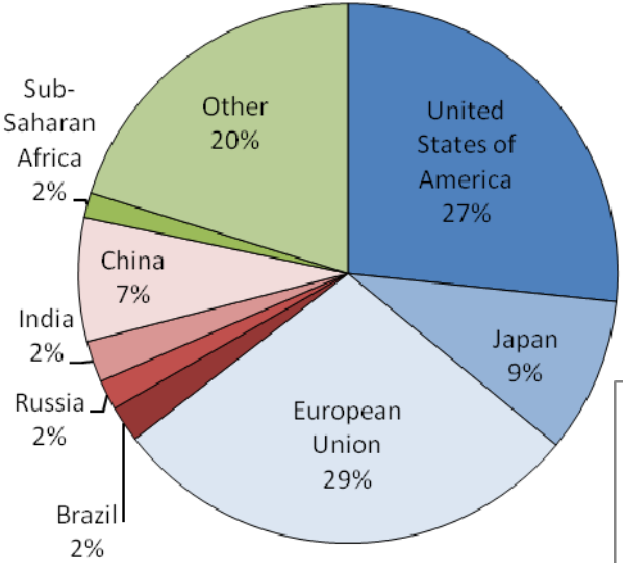


GDP levels (billion 2005 USD)

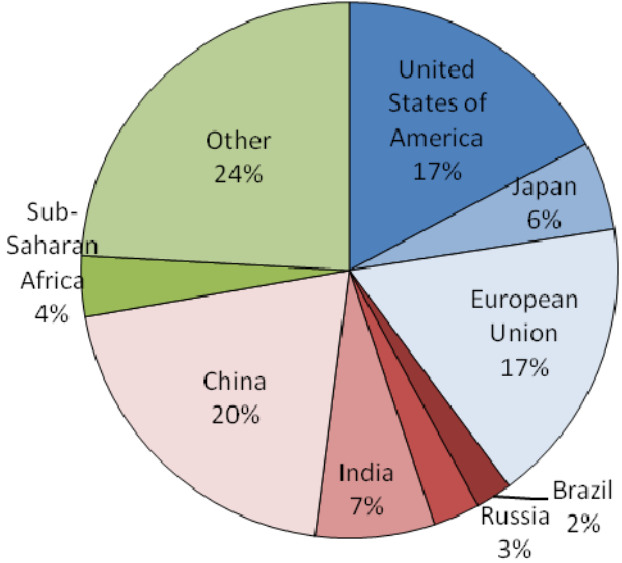


Share in World GDP (constant 2005 USD)

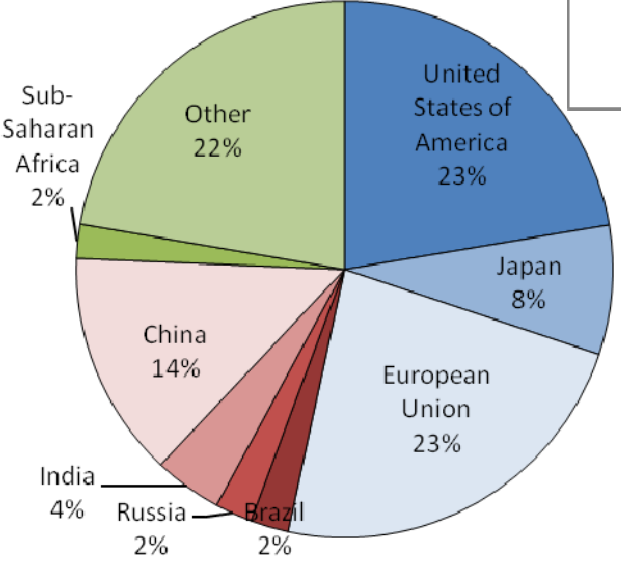
2010



2050

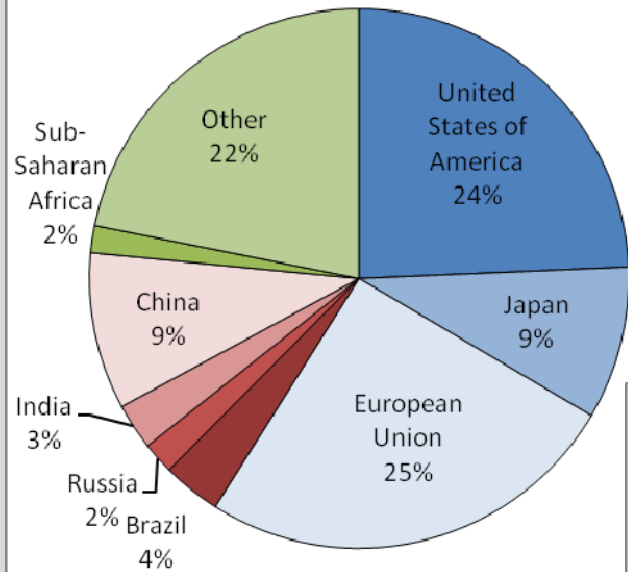


2025

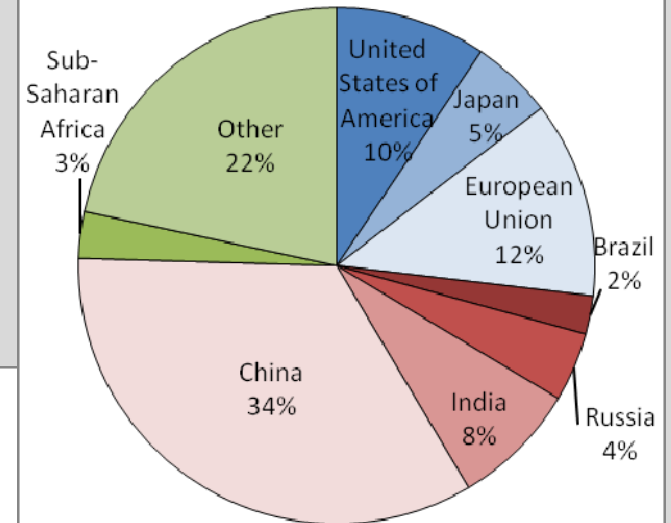


Share in World GDP (current USD)

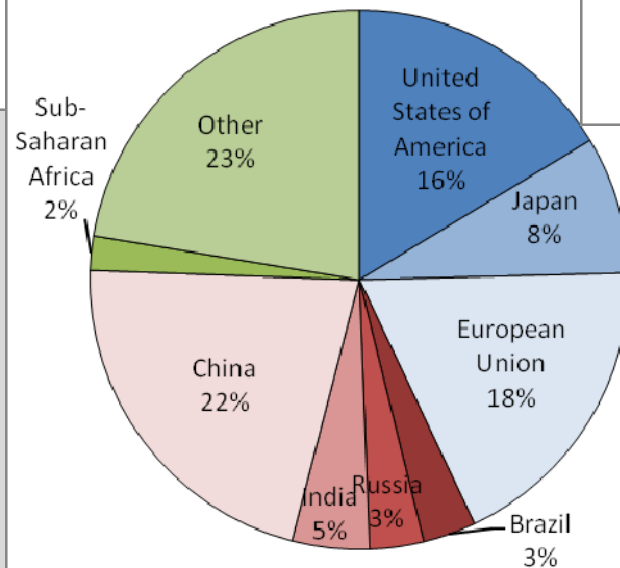
2010



2050



2025



Quelles implications

- Europe *relativement* plus petite
- Dans une économie mondiale beaucoup plus grande
- Menaces
- Opportunités
- Conditions pour préserver un niveau de vie élevé