



Liberté • Égalité • Fraternité
RÉPUBLIQUE FRANÇAISE

PREMIER MINISTRE



TRAVAIL EMPLOI

Catalogue des publications

Avril 2013

www.strategie.gouv.fr



TRAVAIL EMPLOI

Catalogue des publications du Centre d'analyse stratégique

Avril 2013

Ce catalogue reprend l'ensemble des publications
du département Travail Emploi depuis 2006.
Elles sont téléchargeables gratuitement
et dans leur intégralité sur le site www.strategie.gouv.fr

Contact presse :

Jean-Michel Roullé, responsable de la communication

01 42 75 61 37 / 06 46 55 38 38

jean-michel.roulle@strategie.gouv.fr

CATALOGIE DES PUBLICATIONS DU CENTRE D'ANALYSE STRATÉGIQUE

Sommaire

➤ Avant-propos.....	7
➤ Travail Emploi	
■ Emploi	9
■ Enseignement supérieur	20
■ Formation professionnelle	24
■ Protection de l'emploi	29
■ Ressources humaines.....	33
■ Travail.....	38

Le département Travail Emploi est chargé de l'analyse du marché du travail, au regard notamment des mutations économiques et des mobilités professionnelles.

Il anime notamment le travail de prospective des métiers et des qualifications avec les acteurs du service public de l'emploi, les partenaires sociaux et les collectivités locales. Il suit les questions relatives aux politiques du travail, des revenus, de l'emploi et à la formation tout au long de la vie. S'agissant de la formation initiale, son champ d'étude couvre l'enseignement supérieur.

(Le catalogue complet de nos publications
est disponible sur www.strategie.gouv.fr (rubrique publications)

CATALOGIE DES PUBLICATIONS DU CENTRE D'ANALYSE STRATÉGIQUE

Avant-propos



Vincent Chriqui
Directeur général
du Centre d'analyse
stratégique

Créé par décret le 6 mars 2006, le Centre d'analyse stratégique (CAS) s'efforce de mettre son savoir, ses compétences et son énergie au service des grandes problématiques contemporaines. Doté de 150 collaborateurs de haut niveau et situé au cœur d'un réseau d'expertise dépendant du Premier ministre, le Centre d'analyse stratégique apporte un regard pluridisciplinaire aux grands débats nationaux, afin d'offrir aux autorités de l'État la vision de long terme indispensable à la décision publique.

Le catalogue que vous avez entre les mains se situe dans cette perspective : celle du temps long. Si certaines des propositions du CAS ont déjà été mises en application, les analyses qui les accompagnent continuent d'être des outils utiles à chacun, qu'il s'agisse d'étudier ou de décider. Avec ce catalogue, le CAS souhaite prolonger la portée de ses propositions et continuer à alimenter les débats nationaux.

Vous trouverez dans ce document un accès thématique aux travaux du CAS. Toutes les publications du CAS depuis sa création en 2006 sont référencées.

Que vous soyez intéressé par la formation professionnelle, le travail, l'emploi, les ressources humaines ou encore le chômage, ce catalogue vous permettra d'accéder rapidement à l'information que vous recherchez.

Toutes nos publications sont téléchargeables gratuitement sur notre site Internet www.strategie.gouv.fr.

Ces travaux sont publics, ils sont donc aussi les vôtres, à vous de les faire vivre. ■

➤ EMPLOI

Quels seront les secteurs porteurs de croissance, les activités ascendantes et déclinantes à moyen et long terme, les métiers de demain ?

Les travaux conduits par le Centre dans le champ de l'emploi visent à éclairer l'action publique sur ces questions centrales, et s'intéressent notamment à l'accompagnement des publics les plus vulnérables. Il s'agit aussi de revenir sur les ajustements de l'emploi en période de crise et d'analyser les comportements des différents acteurs économiques.



■ Plafond de verre : les déterminants de l'avancement de carrière des cadres féminins

Étude – Avril 2013

Les femmes rencontrent encore aujourd'hui nombre de difficultés au cours de leur ascension professionnelle. Cette étude commandée au cabinet Plein Sens analyse les parcours professionnels de femmes ayant atteint les plus hauts niveaux de direction d'entreprises et met en exergue les déterminants de cette ascension réussie.

Mots clés : égalité professionnelle, plafond de verre, cadres à responsabilité, entreprise, carrière, femme.

> <http://bit.ly/11dCUVI>



■ Formation professionnelle initiale : l'Allemagne est-elle un modèle pour la France ?

Note d'analyse 322 – Février 2013

Cette note revient sur l'histoire et l'actualité des systèmes de formation professionnelle des jeunes en France et en Allemagne afin de saisir les conditions pratiques d'une inspiration réciproque.

Mots clés : apprentissage, système dual, Allemagne, professionnalisation, alternance, mobilité.

> <http://bit.ly/VyDePG>



■ L'emploi des femmes et des hommes dans la crise : les effets de la segmentation du marché du travail

Note d'analyse 312 – Décembre 2012

La crise de 2008 a révélé dans l'Union européenne le haut niveau de segmentation selon le sexe des marchés du travail qui, paradoxalement et à court terme, a eu un effet protecteur sur l'emploi féminin. Quels en sont les mécanismes ? Peut-on anticiper ces évolutions ? Cette note d'analyse tente d'apporter quelques éléments de réponse.

Mots clés : Europe, récession, ajustement de l'emploi, inégalités selon le sexe.

> <http://bit.ly/VwBSRG>



■ Droit du travail et protection des travailleurs dans les pays émergents

Note d'analyse 301 – Novembre 2012

Les pays émergents, malgré l'ampleur du travail informel et des priorités nationales différentes, mettent en place une meilleure protection des travailleurs et des dispositifs d'assurance sociale, avec le soutien de la communauté internationale.

Mots clés : pays émergents, droit du travail, emploi, protection sociale, emploi informel, croissance inclusive.

> <http://bit.ly/UWUJn2>



■ L'individualisation dans la politique de l'emploi : quels effets des chèques, comptes et contrats ?

Note d'analyse 293 – Octobre 2012

L'analyse de 13 dispositifs individuels dans les politiques d'emploi de 8 pays, de type "compte individuel de formation", montre les insuffisances de ces outils, en particulier pour les publics fragiles.

Mots clés : emploi, formation professionnelle, compte individuel, individualisation.

> <http://bit.ly/Rc5DEQ>



■ L'ajustement de l'emploi pendant la crise. Une comparaison internationale et sectorielle

Note d'analyse 284 – Septembre 2012

Cette note décrit les modes d'ajustement de l'emploi dans huit grands pays industrialisés et trois secteurs d'activité pendant la crise. Elle présente également les évaluations les plus récentes du dispositif du chômage partiel.

Mots clés : comparaison internationale, crise, marché du travail, secteurs d'activité, politique de l'emploi, productivité, économétrie.

> <http://bit.ly/UkJ8hJ>



■ Les métiers en 2020

Note CAS-DARES – Mars 2012

Mise en évidence de la tertiarisation des emplois, de la polarisation des qualifications et de l'accroissement de la part des femmes dans l'emploi. Le nombre de postes à pourvoir reste élevé.

Mots clés : emploi, femmes, qualifications, ouvriers, cadres, métiers, prospective.

> <http://bit.ly/Aq5HAA>



■ L'emploi et les métiers des immigrés

Document de travail n° 6 – Mars 2012

La vulnérabilité sur le marché du travail des immigrés issus des pays tiers se double d'une très forte segmentation des métiers occupés, différente selon le sexe et l'origine géographique.

Mots clés : travailleurs immigrés, emploi et marché du travail, secteurs d'activité, métiers, segmentation du marché du travail, chômage.

> <http://bit.ly/FP87HJ>



■ Les secteurs de la nouvelle croissance : une projection à l'horizon 2030

Rapport – Janvier 2012

Quelles seront les activités ascendantes et déclinantes en 2030 ?

Symétriquement, quels impacts auront les inflexions de la croissance sur les secteurs ?

Mots clés : croissance, emploi, projections d'emploi, secteurs, crise, macro-économie, industrie, services, économie verte.

> <http://bit.ly/wxrQfE>



■ Les secteurs créateurs d'emplois à moyen terme

Note d'analyse 258 – Janvier 2012

Le maintien durant trois ans de la rétention de main-d'œuvre et le rebond constaté en sortie de crise manifestent des comportements différenciés d'emploi selon les secteurs, projetés à 2016.

Mots clés : croissance, emploi, projections d'emploi, secteurs, crise, macro-économie, industrie, services.

> <http://bit.ly/zutROU>



■ Les "appels à projets" : application aux politiques de l'emploi

Note d'analyse 256 – Décembre 2011

Dans un contexte de contraintes budgétaires croissantes dans la mise en œuvre des politiques d'emploi, la note analyse le potentiel des appels à projets comme nouveau mode de partenariat public-privé.

Mots clés : emploi, partenariats public-privé, société civile, *social impact bonds*.

> <http://bit.ly/J3CA1V>



■ **Emploi et chômage des jeunes : un regard comparatif et rétrospectif** Note d'analyse 224 – Mai 2011

Cette note analyse l'évolution (depuis 1974) de l'activité, de l'emploi et du chômage des jeunes en identifiant les effets démographiques et de poursuite d'études. Elle caractérise les réponses des pouvoirs publics.

Mots clés : jeunes, emploi, chômage, activité, démographie, scolarisation.

> <http://bit.ly/zP1pfc>



■ **Les secteurs créateurs d'emplois à court-moyen terme après la crise** Note d'analyse 200 – Novembre 2010

En fonction des comportements de rétention de main-d'œuvre des entreprises et des avantages compétitifs des activités, des projections d'emploi sectorielles sont réalisées à l'horizon 2015.

Mots clés : croissance, emploi, projections d'emploi, secteurs, crise, macro-économie, industrie, services.

> <http://bit.ly/J6S9Jm>



■ **La rupture conventionnelle du contrat de travail** Note d'analyse 198 – Octobre 2010

Cette note analyse, deux ans après sa traduction législative, la montée en charge spectaculaire, l'autonomie face aux autres ruptures et les éventuels risques de dérive de la rupture conventionnelle.

Mots clés : emploi, chômage, contrat, rupture.

> <http://bit.ly/IsVXAU>



■ **Les métiers en 2009 : seuls quelques métiers résistent à la dégradation du marché du travail** Note CAS-DARES – Octobre 2010

Face à la crise, les métiers de services ont bien résisté alors que d'autres métiers au contraire ont très fortement subi la crise, mais ont rebondi, notamment les métiers industriels.

Mots clés : emploi, chômage, métiers, service, industries, crise, marché du travail, tensions, intérim, BTP, services à domicile.

> <http://bit.ly/JwMA2s>



■ Modèles de carrière et logiques de fin de vie active : quelles leçons de la comparaison européenne ?

Note d'analyse 186 – Juillet 2010

L'étude des différentes logiques de fin d'activité en Europe et des modèles de carrière dans lesquels elles s'inscrivent permet de définir de grands axes de préconisations pour le cas français en matière d'emploi des seniors.

Mots clés : emploi seniors, modèles de carrière, employabilité, retraite, vie active.

> <http://bit.ly/Kfcv1l>



■ La croissance verte : quels impacts sur l'emploi et les métiers ?

Note d'analyse 164 – Janvier 2010

La croissance verte se conçoit comme la combinaison de chocs économiques et de contraintes (financières, marché du travail). Ses impacts sur l'emploi et les métiers sont transversaux.

Mots clés : croissance verte, emploi, métiers, secteurs, compétences, étude d'impact.

> <http://bit.ly/IMgy5F>



■ L'ajustement de l'emploi dans la crise : la flexibilité sans la mobilité ?

Note d'analyse 156 – Novembre 2009

L'ajustement de l'emploi jusqu'en 2009 témoigne d'une forte dualité, qui se traduit par un double phénomène de rétention de la main-d'œuvre sur le cœur de l'emploi et d'ajustement rapide sur la frange périphérique de l'emploi.

Mots clés : crise, ajustement de l'emploi, dualisme du marché du travail, destruction créatrice, transversalité des compétences, formation professionnelle.

> <http://bit.ly/JYaYQm>



■ Sortie de crise : vers l'émergence de nouveaux modèles de croissance ?

Rapport – Octobre 2009

La crise est-elle le signal d'un essoufflement de la croissance ou d'un renouvellement des activités économiques, des comportements d'innovation, de consommation et d'emploi ?

Mots clés : endettement, surconsommation, matière première, innovation, industrie, services, économie de l'usage, environnement, ajustement de l'emploi, stress, délocalisation.

> <http://bit.ly/NrNy6k>



■ La “flexicurité” est-elle une réponse à la crise ?

Note d'analyse 130 – Avril 2009

Cette note interroge la pertinence des dispositifs inspirés du modèle de la “flexicurité” dans le contexte de crise économique en s’intéressant en particulier à l’accord interprofessionnel de 2008 (ANI).

Mots clés : flexicurité, crise, emploi, mobilités, négociation.

> <http://bit.ly/J6UgNw>



■ Le partage collectif des bénéfices : un outil efficace pour la productivité et le pouvoir d’achat ?

Note d'analyse 124 – Février 2009

La note met en évidence que les instruments de partage des bénéfices peuvent favoriser, indirectement, la productivité et la flexibilité, mais restent inégalement répartis dans les entreprises.

Mots clés : emploi, fiscalité, intéressement, PEPPER, exonération, ressources humaines, productivité, épargne salariale, entreprise.

> <http://bit.ly/J161n3>



■ Les pôles de compétitivité : des pôles de compétences ?

Note d'analyse 115 – Novembre 2008

Cette note revient sur le rôle que les pôles de compétitivité pourraient jouer dans l’adaptation du marché du travail à l’économie de l’innovation.

Mots clés : compétitivité, compétences, innovation, emploi, formation.

> <http://bit.ly/lrjbIV>



■ Le modèle social européen est-il soluble dans la mondialisation ? 2. La protection de l’emploi

Note d'analyse 110 – Septembre 2008

Cette note dresse un bilan des évolutions législatives relatives à la protection sociale en Europe et s’intéresse à l’impact des transformations des systèmes productifs sur le modèle social européen.

Mots clés : modèle social européen, protection sociale, flexicurité, emploi.

> <http://bit.ly/lrr7tF>



■ “Flexicurité” européenne : où en est la France ?

Note d'analyse 102 – Juin 2008

Cette note fait le point sur le débat en France autour de la notion de “flexicurité” et revient sur la multiplicité des changements opérés depuis 2007 sur ce thème.

Mots clés : flexicurité, emploi, contrat, rémunération, activation.

> <http://bit.ly/Kl1gZv>



■ Réduire la segmentation hommes/femmes du marché du travail en Europe : quels leviers d'action ?

Note d'analyse 92 – Mars 2008

Cette note recense les principaux facteurs de segmentation du marché du travail selon le sexe dans l'UE et propose des pistes pour en réduire l'incidence.

Mots clés : marché du travail, Europe, inégalités hommes/femmes, modèles de conciliation entre la vie familiale et la vie professionnelle, taux d'emploi.

> <http://bit.ly/JHUYAF>



■ Quelles perspectives d'emploi et de productivité dans le commerce ?

Note d'analyse 90 – Février 2008

Étude des gisements importants de création d'emplois dans le commerce et de l'impact modéré d'une évolution de la réglementation (comparaison avec les États-Unis).

Mots clés : commerce, emploi, productivité, réglementation.

> <http://bit.ly/Kl3ojP>



■ Les personnes les plus en difficulté sur le marché du travail : une estimation

Note d'analyse 87 – Janvier 2008

Cette note rappelle la sensibilité du calcul des effectifs aux définitions adoptées et confirme l'existence d'un noyau dur de personnes en difficulté, en proportion identique dans d'autres pays industrialisés.

Mots clés : chômage, international, difficulté, emploi.

> <http://bit.ly/JwQh8k>



■ **“Flexicurité” : vers un nouveau compromis salarial ?**
 Note d’analyse 82 – Novembre 2007

Axe central de réforme de la Commission européenne la flexicurité fait débat. Inventaire des interprétations forgées et des interrogations laissées ouvertes.

Mots clés : flexicurité, emploi, entreprise, Europe, marché, contrat.

> <http://bit.ly/JjclMi>



■ **Le vieillissement porteur de dynamique d’innovation au Japon ?**
 Note d’analyse 77 – Octobre 2007

Le Japon est engagé dans un processus de vieillissement rapide qui n’est pas freiné par les politiques démographiques. Il faut donc repenser le système social, l’environnement urbain, et renforcer l’innovation.

Mots clés : senior, vieillissement, démographie, pouvoirs publics, innovation, retraite, infrastructures, santé.

> <http://bit.ly/JHWHWC>



■ **Réduire la segmentation du marché du travail selon le genre et accroître les taux d’emploi féminins : à court terme, est-ce compatible ?**
 Note d’analyse 72 – Septembre 2007

Le CAS dresse un diagnostic de l’évolution du marché du travail en Europe selon le sexe. Le Centre montre les difficultés de concilier des taux d’emploi féminin élevés et des niveaux bas de segmentation du marché du travail.

Mots clés : marché du travail, inégalités hommes/femmes, segmentation, secteurs, professions, taux d’emploi, emploi à temps partiel.

> <http://bit.ly/L69CmS>



■ **Les avantages liés à l’ancienneté entravent-ils la mobilité des salariés ?**
 Note d’analyse 67 – Juillet 2007

Cette note analyse l’impact des avantages liés à l’ancienneté sur la fluidité du marché du travail et propose d’imaginer de nouveaux cadres pour promouvoir la portabilité des droits sociaux.

Mots clés : mobilité, travail, marché, portabilité des droits, droits sociaux.

> <http://bit.ly/KzLCDX>



■ Les objectifs de productivité du travail et d'emploi prônés par la Stratégie de Lisbonne : quelques éléments de constat à partir d'une comparaison France, Royaume-Uni, Danemark et États-Unis

Note d'analyse 55 – Avril 2007

La mise en œuvre de la Stratégie de Lisbonne pourrait mieux prendre en compte la diversité sectorielle des situations d'emploi et de productivité.

Mots clés : productivité dans les services, international, France, Royaume-Uni, Danemark et États-Unis, Stratégie de Lisbonne

> <http://bit.ly/Irteh8>



■ La politique migratoire communautaire à la croisée des chemins

Note d'analyse 53 – Avril 2007

Alors que la communautarisation de certaines politiques migratoires a progressé, celle de l'immigration de main-d'œuvre peine à trouver une cohérence entre approche globale et approche déconcentrée.

Mots clés : migration, Union européenne, visas, asile, coopération internationale, Frontex.

> <http://bit.ly/IMsPXC>



■ Le *testing*, une méthode expérimentale de mesure des discriminations à l'embauche

Note d'analyse 48 – Mars 2007

La note analyse le recours au *testing*, test de discrimination, sur le marché du travail. Cet outil peut servir à mesurer les discriminations à l'embauche et jouer un rôle dans les procédures de recrutement.

Mots clés : discriminations, emploi, recrutement, droit du travail.

> <http://bit.ly/K6EOM2>



■ Les défis de l'hôtellerie-restauration : innover, créer, faire rêver Rapport – Mars 2007

L'hôtellerie-restauration, secteur de passion et de création, doit encourager l'innovation et donner aux entrepreneurs qui ont un projet solide les moyens d'exercer leur métier et de réaliser leur rêve.

Mots clés : innovation, formation initiale, formation continue, compétence, diplôme, entrepreneuriat, incubateur.

> <http://bit.ly/KpJEq12>



■ **Jeunes Français, jeunes Allemands : regards croisés sur les premiers pas dans la vie professionnelle**
Note d'analyse 47 – Février 2007

À partir d'une analyse croisée des réalités française et allemande, cette note revient sur les aspirations des jeunes, leurs difficultés lors de l'entrée dans l'âge adulte et les réponses proposées par les politiques publiques.

Mots clés : jeunesse, déclassement, chômage, dotation capital, transferts sociaux.

> <http://bit.ly/100GD7>



■ **Entre demande de travail et problèmes de santé. Une cartographie par métier de l'emploi des seniors en France**
Note d'analyse 41 – Janvier 2007

La note analyse l'articulation des dispositifs de départ en fin de carrière et recense les secteurs où les comportements devront être modifiés pour permettre une hausse du taux d'emploi après 55 ans.

Mots clés : chômage, senior, taux d'emploi, fin de carrière, secteurs, emploi.

> <http://bit.ly/J1a0Qh>



■ **Les métiers en 2015**
Rapport CAS-DARES – Janvier 2007

Ce rapport synthétise les travaux de prospective des métiers et des qualifications conduits par le CAS et la DARES. Il analyse les projections d'emplois et de départs en fin de carrière par métiers.

Mots clés : emploi, femmes, qualifications, fin de carrière, jeunes, métiers, prospective.

> <http://bit.ly/J3NZit>



■ **Taux d'emploi et volume global de travail : une analyse des performances comparées de la France, du Royaume-Uni, des Pays-Bas et du Danemark**
Note d'analyse 37 – Décembre 2006

Quelle est l'incidence des modalités de durée du travail sur la position de la France par rapport à trois des pays européens considérés comme très performants en termes de taux d'emploi ?

Mots clés : comparaison internationale, chômage, réformes, services publics de l'emploi, indemnisation du chômage, accompagnement, insertion.

> <http://bit.ly/IAJC1y>



■ **La faiblesse du cumul emploi-études des jeunes pèse sur le taux d'emploi global de la France**
 Note d'analyse 25 – Septembre 2006

Dans une perspective comparative internationale, cette note interroge la faiblesse du taux d'emploi des jeunes en France liée à la rareté du cumul emploi-études chez les jeunes.

Mots clés : emploi, jeunes, études, cumul, marché du travail.

> <http://bit.ly/lyq8M9>



■ **Agir sur le niveau de qualification moyen de la population en âge de travailler peut-il améliorer le taux d'emploi ?**
 Note d'analyse 20 – Juillet 2006

Les politiques publiques de l'éducation devraient être davantage connectées avec la prospective d'évolution du tissu productif.

Mots clés : *matching*, adéquation offre/demande d'emplois, qualification, formation, Union européenne.

> <http://bit.ly/10gUfr>



■ **La mobilité professionnelle : de quoi parle-t-on ?**
 Note d'analyse 19 – Juillet 2006

Cette note propose une évaluation statistique des mobilités professionnelles en soulignant les disparités en matière d'instabilité de l'emploi en fonction des différents statuts d'emploi.

Mots clés : mobilités, statuts, emploi, main-d'œuvre, flux.

> <http://bit.ly/1sTeHR>



■ **Besoin de main-d'œuvre et politique migratoire**
 Rapport – Mars 2006

Dans quelle mesure et à quelles conditions l'immigration pouvait constituer pour la France une issue possible aux difficultés de recrutement envisagées début 2006 ?

Mots clés : main-d'œuvre, migration, démographie, vieillissement, droit communautaire, politique migratoire, intégration.

> <http://bit.ly/MBUAKc>

age, accompagnement, insertion.

> <http://bit.ly/IAJC1y>

➤ ENSEIGNEMENT SUPÉRIEUR

Les systèmes d'enseignement supérieur et de recherche sont au cœur des enjeux des sociétés et économies dites "de la connaissance" et sont devenus des facteurs déterminants des politiques publiques. Les travaux du Centre visent à alimenter le débat sur la définition des grandes orientations qui guident la structuration du paysage universitaire. Ils ébauchent des pistes de réflexion sur les grandes tendances, nationales et internationales, qui se dessinent dans un avenir plus ou moins proche tant en termes de contenus que de structures.



■ Quels services rendus aux étudiants par les universités ? Les enseignements d'expériences étrangères

Note d'analyse 292 – Octobre 2012

Cette note analyse les services, au-delà de la formation, rendus aux étudiants par les universités à l'étranger (Japon, Royaume-Uni, Suède et Suisse) et tire des enseignements pour les universités françaises.

Mots clés : université, vie étudiante, étudiant, enseignement supérieur, orientation, réussite, insertion professionnelle.

> <http://bit.ly/STdIgE>



■ L'évolution récente des systèmes de recherche

Note d'analyse 275 – Avril 2012

Cette note appréhende l'évolution récente des systèmes de recherche et trace les perspectives futures. Elle caractérise les politiques publiques des pays développés et des principaux pays émergents.

Mots clés : systèmes de recherche, recherche-développement, innovation.

> <http://bit.ly/IFBqsJ>



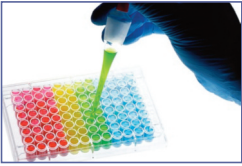
■ L'enseignement professionnel initial dans le supérieur

Note d'analyse 260 – Janvier 2012

Cette note analyse l'évolution de la formation professionnelle initiale dans le supérieur et sa contribution dans l'augmentation de la proportion de diplômés et l'amélioration de leur insertion professionnelle.

Mots clés : enseignement supérieur, universités, formation professionnelle, insertion professionnelle.

> <http://bit.ly/ymAjJL>



■ Investissement en R & D des entreprises et cycles économiques dans les pays de l'OCDE

Note d'analyse 153 – Octobre 2009

Les activités de R & D et d'innovation des entreprises ont été plutôt procycliques en France comme dans les pays de la zone OCDE (1987-2006), et leur baisse est plus faible que celle des investissements productifs.

Mots clés : international, recherche, universités, OCDE, entreprises, innovation.

> <http://bit.ly/N8UJ5C>



■ L'investissement dans l'enseignement supérieur en France doit-il augmenter ?

Note d'analyse 142 – Juin 2009

L'alignement sur la dépense par étudiant de certains pays de l'OCDE impliquerait un effort financier de la part de la France. Quelles en seraient les implications sur le modèle de financement du supérieur ?

Mots clés : étudiants, universités, enseignement supérieur, OCDE, scolarité, financement.

> <http://bit.ly/MzUOni>



■ Analyse : l'enseignement professionnel dans le second cycle du secondaire : similitudes et diversités dans les pays de l'OCDE

Note d'analyse 118 – Décembre 2008

Cette note esquisse, à partir de monographies par pays réalisées par l'OCDE, une comparaison des différents systèmes d'enseignement professionnel initial dans le second cycle du secondaire.

Mots clés : formation professionnelle, enseignement secondaire, filières professionnelles.

> <http://bit.ly/lrj8wG>



■ Encourager la mobilité des jeunes en Europe

Rapport – Septembre 2008

Cette étude sur la mobilité des jeunes en Europe, en vue d'alimenter le débat aux niveaux national et communautaire, en recense les objectifs et les différentes dimensions et explore les moyens de la favoriser.

Mots clés : international, jeunes, enseignement secondaire, enseignement supérieur, université, mobilité, emploi.

> <http://bit.ly/0rR1Rk>



■ Les pôles de compétitivité : des pôles de compétences ?

Note d'analyse 115 – Novembre 2008

Cette note revient sur les usages par les pôles de compétitivité des questions d'emploi et de compétences et souligne le rôle que ces derniers pourraient jouer dans l'adaptation du marché du travail à l'économie de l'innovation.

Mots clés : compétitivité, compétences, innovation, emploi, formation.

> <http://bit.ly/lrjbIV>



■ Japon, vers une société de l'éducation tout au long de la vie

Note d'analyse 100 – Mai 2008

Alors que l'éducation tout au long de la vie se réduit souvent à la formation des adultes, le Japon a perçu tôt les enjeux d'une conception plus large de la formation tout au long de la vie comme outil de réforme et de lien social.

Mots clés : Japon, formation, professionnalisation, salariés, jeunes, éducation, alternance, entreprise, emploi.

> <http://bit.ly/Jj26kG>



■ Internationalisation de la R & D des entreprises et attractivité de la France

Rapport – Juin 2007

Cette analyse appréhende l'importance et les caractéristiques de l'internationalisation de la recherche et développement des entreprises et mesure l'attractivité de la France par rapport aux pays de l'OCDE.

Mots clés : international, enseignement secondaire, recherche, enseignement supérieur, universités, OCDE.

> <http://bit.ly/L3eD0v>



■ La réforme des universités au Japon : au bout d'une logique d'autonomie des universités nationales

Note d'analyse 57 – Mai 2007

Analyse des réformes les plus importantes du système universitaire japonais depuis 1991 : autonomie, gouvernance des universités et statut des enseignants.

Mots clés : universités, réforme, autonomie, gouvernance, enseignants, Japon.

> <http://bit.ly/ly5xHQ>



■ Jeunes Français, jeunes Allemands : regards croisés sur les premiers pas dans la vie professionnelle

Note d'analyse 47 – Février 2007

À partir d'une analyse croisée des réalités française et allemande, cette note revient sur les aspirations des jeunes, leurs difficultés lors de l'entrée dans l'âge adulte et les réponses proposées par les politiques publiques.

Mots clés : jeunesse, déclassement, chômage, dotation capital, transferts sociaux.

> <http://bit.ly/100GD7>



■ La France souffre-t-elle d'une désaffection de ses étudiants pour les filières scientifiques ?

Note d'analyse 30 – Octobre 2006

Cette note apporte un éclairage sur l'ampleur de la désaffection des étudiants pour les filières scientifiques en France, comparée aux autres pays de l'OCDE, et en explicite les déterminants.

Mots clés : filières scientifiques, baccalauréat, universités.

> <http://bit.ly/10xc1E>

➤ FORMATION PROFESSIONNELLE

En s'interrogeant sur les systèmes de formation tout au long de la vie, et en croisant les regards avec des modèles ou des expériences internationales (Allemagne, Japon par exemple), il s'agit ici de porter un diagnostic sur les politiques déployées, notamment s'agissant de l'accompagnement des salariés, dans et hors de l'emploi, et de porter une analyse sur leur efficacité et leur efficience, dans un contexte économique en mutation. La question de la pertinence et de l'adaptation des outils et des financements est également abordée.



■ Formation professionnelle initiale : l'Allemagne est-elle un modèle pour la France ?

Note d'analyse 322 – Février 2013

Cette note revient sur l'histoire et l'actualité des systèmes de formation professionnelle des jeunes en France et en Allemagne afin de saisir les conditions pratiques d'une inspiration réciproque.

Mots clés : apprentissage, système dual, Allemagne, professionnalisation, alternance, mobilité.

> <http://bit.ly/VyDePG>



■ Quel est l'impact des TIC sur les conditions de travail dans la fonction publique ?

Note d'analyse 318 – Janvier 2013

L'arrivée massive des TIC (technologies de l'information et de la communication) dans la fonction publique modifie en profondeur le travail des agents. Cette note analyse leurs avantages et leurs inconvénients sur les conditions de travail et propose des pistes de recommandations pour parvenir à concilier amélioration des conditions de travail, modernisation des administrations et respect des missions de service public.

Mots clés : modernisation de l'administration publique, technologie de l'information et de la communication, conditions de travail des agents.

> <http://bit.ly/VWsaQZ>



■ L'ajustement de l'emploi pendant la crise. Une comparaison internationale et sectorielle Note d'analyse 284 – Septembre 2012

Cette note décrit les modes d'ajustement de l'emploi dans huit grands pays industrialisés et trois secteurs d'activité pendant la crise. Elle présente également les évaluations les plus récentes du dispositif du chômage partiel.

Mots clés : comparaison internationale, crise, marché du travail, secteurs d'activité, politique de l'emploi, productivité, économétrie.

> <http://bit.ly/UkJ8hJ>



■ Construire une carte régionale des formations : outils, méthodes et enjeux pour la formation initiale Document d'appui méthodologique – Juillet 2011

Apports et limites des outils et pratiques de construction des cartes de formation en région. Analyse des coopérations et coordinations entre acteurs : Éducation nationale, services de l'État, rectorat et Région.

Mots clés : régions, formation, emploi, compétences, transférabilité, sécurisation, parcours coordination.

> <http://bit.ly/pXwBZR>



■ Le travail et l'emploi dans vingt ans : 5 questions, 2 scénarios, 4 propositions Rapport – Juillet 2011

Le rapport se concentre sur les évolutions qualitatives du travail et de l'emploi d'ici à vingt ans et tire les constats d'un monde du travail en forte mutation. Il ébauche des pistes pour accompagner les changements.

Mots clés : emploi, chômage, mutations, TIC, travail, télétravail, mobilité professionnelle.

> <http://bit.ly/r5I9nh>



■ **“Compétences transversales”
et “compétences transférables” : des compétences
qui facilitent les mobilités professionnelles**
Note d’analyse 219 – Avril 2011

Définition des compétences transversales et des compétences transférables, notions trop souvent confondues dans le langage courant. En quoi celles-ci peuvent-elles faciliter la mobilité professionnelle ?

Mots clés : compétences, formation, mobilité professionnelle, enseignement, qualification, reconnaissance, emploi, sécurisation.

> <http://bit.ly/ILmpg2>



■ **Les difficultés d’insertion professionnelle des docteurs**
Note d’analyse 189 – Juillet 2010

Cette analyse comparative montre que les difficultés d’insertion professionnelle des docteurs en France, plus fortes que dans les autres pays de l’OCDE, ne sont pas dues à une surproduction de diplômés.

Mots clés : emploi, chômage, docteurs, doctorat, insertion professionnelle.

> <http://bit.ly/z30UnS>



■ **L’avenir de la formation professionnelle des jeunes**
Note d’analyse 169 – Mars 2010

L’approche intégrée d’analyse de l’organisation, du financement et des effectifs des trois voies de formation professionnelle des jeunes (initiale, apprentissage et professionnalisation) éclaire ses enjeux et ses perspectives.

Mots clés : formation professionnelle, apprentissage, enseignement professionnel, professionnalisation.

> <http://bit.ly/lArdlg>



■ **Où en est la “formation différée” ?**
Note d’analyse 160 – Décembre 2009

Cette note revient sur l’actualité de la « formation différée » dans le cadre de récents accords et réformes du système de formation professionnelle, et propose des pistes pour faciliter l’accès aux dispositifs existants.

Mots clés : formation, certification, professionnalisation, qualifications, VAE.

> <http://bit.ly/JY7FZs>



■ Japon, vers une société de l'éducation tout au long de la vie

Note d'analyse 100 – Mai 2008

Alors que l'éducation tout au long de la vie se réduit souvent à la formation des adultes, le Japon a perçu tôt les enjeux d'une conception plus large de la formation tout au long de la vie comme outil de réforme et de lien social.

Mots clés : Japon, formation, professionnalisation, salariés, jeunes, éducation, alternance, entreprise, emploi.

> <http://bit.ly/Jj26kG>



■ À quoi sert la formation professionnelle continue ?

Note d'analyse 62 – Juin 2007

Cette note répond aux critiques adressées au régime de formation professionnelle continue en France, en soulignant la spécificité des usages de la formation des actifs, ancrés dans les relations de travail et d'emploi.

Mots clés : formation, professionnalisation, DIF, salariés, jeunes.

> <http://bit.ly/Irntjy>



■ Jeunes Français, jeunes Allemands : regards croisés sur les premiers pas dans la vie professionnelle

Note d'analyse 47 – Février 2007

À partir d'une analyse croisée des réalités française et allemande, cette note revient sur les aspirations des jeunes, leurs difficultés lors de l'entrée dans l'âge adulte et les réponses proposées par les politiques publiques.

Mots clés : jeunesse, déclassement, chômage, dotation capital, transferts sociaux.

> <http://bit.ly/100GD7>



■ La réforme des dispositifs ciblés de la politique de l'emploi en Allemagne

Note d'analyse 23 – Août 2006

La note établit une évaluation des dispositifs issus des lois Hartz, et de leur effet sur les créations nettes d'emploi. Elle relève la difficulté de les mesurer en raison d'effets d'aubaine et de substitution.

Mots clés : minijob, Hartz, allègement, aubaine, emploi.

> <http://bit.ly/1JafUi>



■ Agir sur le niveau de qualification moyen de la population en âge de travailler peut-il améliorer le taux d'emploi ?

Note d'analyse 20 – Juillet 2006

Les politiques publiques de l'éducation devraient être davantage connectées avec la prospective d'évolution du tissu productif.

Mots clés : *matching*, adéquation offre/demande d'emplois, qualification, formation, Union européenne.

> <http://bit.ly/10gUfr>



■ La mobilité professionnelle : de quoi parle-t-on ?

Note d'analyse 19 – Juillet 2006

Cette note propose une évaluation statistique des mobilités professionnelles en soulignant les disparités en matière d'instabilité de l'emploi en fonction des différents statuts d'emploi.

Mots clés : mobilités, statuts, emploi, main-d'œuvre, flux.

> <http://bit.ly/1sTeHR>

➤ PROTECTION DE L'EMPLOI

Dans un contexte de chômage de masse persistant, et de sortie de crise encore très incertaine, la question de la flexibilité de l'emploi et de l'accompagnement des plus fragiles est centrale. De nouveaux modes d'action et d'intervention publiques se dessinent. Des solutions innovantes doivent être proposées aux salariés comme aux entreprises pour s'adapter aux nouveaux modes d'organisation du travail, et ainsi répondre aux enjeux de compétitivité des entreprises et de maintien de la productivité.



Droit du travail et protection des travailleurs dans les pays émergents

Note d'analyse 301 – Novembre 2012

Les pays émergents, malgré l'ampleur du travail informel et des priorités nationales différentes, mettent en place une meilleure protection des travailleurs et des dispositifs d'assurance sociale, avec le soutien de la communauté internationale.

Mots clés : pays émergents, droit du travail, emploi, protection sociale, emploi informel, croissance inclusive.

> <http://bit.ly/UWUJn2>



L'ajustement de l'emploi pendant la crise. Une comparaison internationale et sectorielle

Note d'analyse 284 – Septembre 2012

Cette note décrit les modes d'ajustement de l'emploi dans huit grands pays industrialisés et trois secteurs d'activité pendant la crise. Elle présente également les évaluations les plus récentes du dispositif du chômage partiel.

Mots clés : comparaison internationale, crise, marché du travail, secteurs d'activité, politique de l'emploi, productivité, économétrie.

> <http://bit.ly/UkJ8hJ>



Le travail et l'emploi dans vingt ans : 5 questions, 2 scénarios, 4 propositions

Rapport – Juillet 2011

Le rapport se concentre sur les évolutions qualitatives du travail et de l'emploi d'ici à vingt ans et tire les constats d'un monde du travail en forte mutation. Il ébauche des pistes pour accompagner les changements.

Mots clés : emploi, chômage, mutations, TIC, travail, télétravail, mobilité professionnelle.

> <http://bit.ly/r5I9nh>



■ L'accompagnement des demandeurs d'emploi

Note d'analyse 228 – Juin 2011

La note dresse un bilan de l'accompagnement des demandeurs d'emploi en Europe depuis vingt ans et en tire cinq propositions de réforme de l'accompagnement en France.

Mots clés : emploi, chômage, service public de l'emploi, flexicurité.

> <http://bit.ly/IXgfl4>



■ Emploi et chômage des jeunes : un regard comparatif et rétrospectif

Note d'analyse 224 – Mai 2011

Cette note analyse l'évolution depuis 1974 de l'activité, de l'emploi et du chômage des jeunes en identifiant les effets démographiques et de poursuite d'études. Elle caractérise les réponses des pouvoirs publics.

Mots clés : jeunes, emploi, chômage, activité, démographie, scolarisation.

> <http://bit.ly/zP1pfc>



■ Missions et enjeux de l'assurance chômage : une mise en perspective internationale

Note d'analyse 211 – Janvier 2011

Cette note propose une comparaison internationale des régimes d'assurance chômage. Elle revient sur les transformations majeures de leurs missions et périmètres d'action depuis les années 1990.

Mots clés : chômage, indemnisation, assurance, activation, emploi.

> <http://bit.ly/J4dekC>



■ La rupture conventionnelle du contrat de travail

Note d'analyse 198 – Octobre 2010

Cette note analyse, deux ans après sa traduction législative, la montée en charge spectaculaire, l'autonomie face aux autres ruptures et les éventuels risques de dérive de la rupture conventionnelle.

Mots clés : emploi, chômage, contrat, rupture.

> <http://bit.ly/IsVXAU>



■ **Les difficultés d'insertion professionnelle des docteurs**
 Note d'analyse 189 – Juillet 2010

Cette analyse comparative montre que les difficultés d'insertion professionnelle des docteurs en France, plus fortes que dans les autres pays de l'OCDE, ne sont pas dues à une surproduction de diplômés.

Mots clés : emploi, chômage, docteurs, doctorat, insertion professionnelle.

> <http://bit.ly/z30UnS>



■ **Modèles de carrière et logiques de fin de vie active :
 quelles leçons de la comparaison européenne ?**
 Note d'analyse 186 – Juillet 2010

L'étude des différentes logiques de fin d'activité en Europe et des modèles de carrière dans lesquels elles s'inscrivent permet de définir de grands axes de préconisations pour le cas français en matière d'emploi des seniors.

Mots clés : emploi seniors, modèles de carrière, employabilité, retraite, vie active.

> <http://bit.ly/Kfcv1l>



■ **Le modèle social européen est-il soluble
 dans la mondialisation ? 2. La protection de l'emploi**
 Note d'analyse 110 – Septembre 2008

Cette note dresse un bilan des évolutions législatives relatives à la protection sociale en Europe et s'intéresse à l'impact des transformations des systèmes productifs sur le modèle social européen.

Mots clés : modèle social européen, protection sociale, flexicurité, emploi.

> <http://bit.ly/lrr7tF>



■ **Les personnes les plus en difficulté sur le marché
 du travail : une estimation**
 Note d'analyse 87 – Janvier 2008

Cette note rappelle la sensibilité du calcul des effectifs aux définitions adoptées et confirme l'existence d'un noyau dur de personnes en difficulté, en proportion identique dans d'autres pays industrialisés.

Mots clés : chômage, international, difficulté, emploi.

> <http://bit.ly/JwQh8k>



■ **Entre demande de travail et problèmes de santé.
Une cartographie par métier de l'emploi
des seniors en France**
Note d'analyse 41 – Janvier 2007

Analyse de l'articulation des dispositifs de départ en fin de carrière. Quels sont les métiers où les comportements devront être modifiés pour permettre une hausse des taux d'emploi après 55 ans ?

Mots clés : chômage, senior, taux d'emploi, fin de carrière, métiers.

> <http://bit.ly/J1a0Qh>



■ **Taux d'emploi et volume global de travail :
une analyse des performances comparées de la France,
du Royaume-Uni, des Pays-Bas et du Danemark**
Note d'analyse 37 – Décembre 2006

Quelle est l'incidence des modalités de durée du travail sur la position de la France par rapport à trois des pays européens considérés comme très performants en termes de taux d'emploi ?

Mots clés : emploi, temps de travail, international, productivité.

> <http://bit.ly/IAJC1y>



■ **La réforme des dispositifs ciblés de la politique
de l'emploi en Allemagne**
Note d'analyse 23 – Août 2006

Évaluation des dispositifs issus des lois Hartz et de leur effet sur les créations nettes d'emploi. Ce document relève la difficulté de les mesurer en raison d'effets d'aubaine et de substitution.

Mots clés : minijob, Hartz, allègement, aubaine, emploi.

> <http://bit.ly/IJafUi>

➤ RESSOURCES HUMAINES

Les modèles déployés par les entreprises influent-ils sur la productivité des salariés ? Quels sont les liens entre développement des ressources humaines et performance économique ? En plaçant l'humain au centre de ses préoccupations, et en proposant une politique de ressources humaines active, l'entreprise assure la conduite de ses transformations et crée des conditions favorables pour son développement. Les travaux du Centre s'intéressent également à l'ensemble des facteurs mobilisables par les entreprises comme par le décideur public, pour renforcer la flexibilité.



■ L'emploi des femmes et des hommes dans la crise : les effets de la segmentation du marché du travail Note d'analyse 312 – Décembre 2012

La crise de 2008 a révélé dans l'Union européenne le haut niveau de segmentation selon le sexe des marchés du travail qui, paradoxalement et à court terme, a eu un effet protecteur sur l'emploi féminin. Quels en sont les mécanismes ? Peut-on anticiper ces évolutions ? Cette note d'analyse tente d'apporter quelques éléments de réponse.

Mots clés : Europe, récession, ajustement de l'emploi, inégalités selon le sexe.

> <http://bit.ly/VwBSRG>

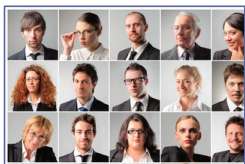


■ Salaires et politiques salariales. Quelles perspectives ? Note d'analyse 283 – Septembre 2012

La note met en perspective la dynamique des salaires en France depuis 1950 avec l'évolution des pratiques salariales en entreprise, de l'intervention de l'État et du rôle de la négociation collective.

Mots clés : salaires, modération salariale, négociation collective, SMIC, inégalités, coût du travail, pouvoir d'achat, productivité du travail.

> <http://bit.ly/UglFmb>



■ Les entretiens individuels d'évaluation

Note d'analyse 239 – Septembre 2011

L'entretien individuel d'évaluation est source de satisfaction pour le salarié, tant en termes de rémunération que de satisfaction au travail, si le contexte organisationnel est propice.

Mots clés : ressources humaines, stress, bien-être, travail, institutions représentatives du personnel, manager, hygiène et sécurité, évaluation.

> <http://bit.ly/J1bfPE>



■ Le travail et l'emploi dans vingt ans : 5 questions, 2 scénarios, 4 propositions

Rapport – Juillet 2011

Le rapport se concentre sur les évolutions qualitatives du travail et de l'emploi d'ici à vingt ans et tire les constats d'un monde du travail en forte mutation. Il ébauche des pistes pour accompagner les changements.

Mots clés : emploi, chômage, mutations, TIC, travail, télétravail, mobilité professionnelle.

> <http://bit.ly/r5I9nh>



■ “Compétences transversales” et “compétences transférables” : des compétences qui facilitent les mobilités professionnelles

Note d'analyse 219 – Avril 2011

Définition des compétences transversales et des compétences transférables, notions trop souvent confondues dans le langage courant. En quoi celles-ci peuvent faciliter la mobilité professionnelle ?

Mots clés : compétences, formation, mobilité professionnelle, enseignement, qualification, reconnaissance, emploi, sécurisation.

> <http://bit.ly/ILmmp2>



■ Participation des salariés et performance sociale : de nouveaux enjeux pour les entreprises françaises dans un contexte de sortie de crise

Note d'analyse 210 – Janvier 2011

Les outils de participation améliorent la performance sociale des entreprises. L'association des salariés aux résultats doit s'inscrire dans une culture participative. On recherchera la combinaison entre les différents dispositifs.

Mots clés : culture d'entreprise, participation, gouvernance, épargne salariale, actionnariat, autonomie, emploi, performance.

> <http://bit.ly/nICZGr>



■ La rupture conventionnelle du contrat de travail Note d'analyse 198 – Octobre 2010

Cette note analyse, deux ans après sa traduction législative, la montée en charge spectaculaire, l'autonomie face aux autres ruptures et les éventuels risques de dérive de la rupture conventionnelle.

Mots clés : emploi, chômage, contrat, rupture.

> <http://bit.ly/IsVXAU>



■ La promotion de la diversité dans les entreprises : les meilleures expériences en France et à l'étranger Rapport – Juillet 2010

Examen des bonnes pratiques en termes d'accès à l'emploi des minorités au prisme de quatre populations en particulier : les personnes issues de l'immigration, les travailleurs handicapés, les seniors et les femmes.

Mots clés : emploi, chômage, discrimination, senior, femmes, handicap, entreprise.

> <http://bit.ly/JRKEUn>



■ Modèles de carrière et logiques de fin de vie active : quelles leçons de la comparaison européenne ? Note d'analyse 186 – Juillet 2010

L'étude des différentes logiques de fin d'activité en Europe et des modèles de carrière dans lesquels elles s'inscrivent permet de définir de grands axes de préconisations pour le cas français en matière d'emploi des seniors.

Mots clés : emploi seniors, modèles de carrière, employabilité, retraite, vie active.

> <http://bit.ly/Kfcv11>



■ Améliorer la gouvernance d'entreprise et la participation des salariés Rapport – Juin 2010

Le renforcement de l'association des salariés à la marche de l'entreprise (participation aux résultats ; information et consultation des salariés ; participation à la prise de décision stratégique) améliore la performance.

Mots clés : participation, salariés, gouvernance, conseil d'administration, actionnariat, épargne, intéressement, institutions représentatives du personnel.

> <http://bit.ly/J1kQ97>



■ Les relations sociales dans “les mondes” des très petites entreprises

Notes d’analyse 154 et 155 – Octobre 2009

Ces notes analysent l’état des relations sociales dans les TPE et examinent différents dispositifs de représentation des salariés, dans ou autour des TPE, pouvant favoriser un dialogue social pérenne.

Mots clés : TPE, syndicat, dialogue social, délégué, mandatement, négociation, territoire.

> <http://bit.ly/ItkTII>



■ Le partage collectif des bénéfices : un outil efficace pour la productivité et le pouvoir d’achat ?

Note d’analyse 124 – Février 2009

La note met en évidence que les instruments de partage des bénéfices peuvent favoriser, indirectement, la productivité et la flexibilité, mais restent inégalement répartis dans les entreprises.

Mots clés : fiscalité, intéressement, PEPPER, exonération, ressources humaines, productivité, épargne salariale, entreprise.

> <http://bit.ly/J161n3>



■ La communauté de travail, clé du renouveau de la représentation et de la négociation collective ?

Note d’analyse 123 – Février 2009

Le concept de communauté de travail permet d’analyser comment des espaces pertinents de dialogue social peuvent être redéfinis au sein d’entreprises dont les frontières changent et s’internationalisent.

Mots clés : communauté de travail, entreprise, groupe, représentation collective, négociation, dialogue social.

> <http://bit.ly/lrBSMH>



■ “Flexicurité” : vers un nouveau compromis salarial ?

Note d’analyse 82 – Novembre 2007

Axe central de réforme de la Commission européenne, la flexicurité fait débat. Cette note dresse l’inventaire des interprétations qu’elle reçoit et des interrogations qu’elle laisse ouvertes.

Mots clés : flexicurité, emploi, entreprise, Europe, marché, contrat.

> <http://bit.ly/JjcLMi>



■ Les avantages liés à l'ancienneté entravent-ils la mobilité des salariés ?

Note d'analyse 67 – Juillet 2007

Cette note analyse l'impact des avantages liés à l'ancienneté sur la fluidité du marché du travail et propose d'imaginer de nouveaux cadres pour promouvoir la portabilité des droits sociaux.

Mots clés : mobilité, travail, marché, portabilité des droits, droits sociaux.

> <http://bit.ly/KzLCDX>



■ Les multiples visages de la "flexicurité" dans et hors de l'entreprise

Note d'analyse 45 – Février 2007

Entreprises et salariés peuvent trouver un équilibre entre flexibilité et stabilité de l'emploi. Mais la construction d'un cadre plus général débordant cette relation de travail peut s'avérer utile.

Mots clés : flexibilité, flexicurité, emploi, entreprise, droits sociaux.

> <http://bit.ly/KfvXXn>

➤ TRAVAIL

Au travers de la relation au travail, les travaux du Centre analysent notamment les relations sociales et se penchent sur la question de l'évolution de la représentation du travail dans la société. Il s'agit de repérer et d'expliquer quels sont les impacts, les effets des nouveaux modes d'organisation sur les collectifs de travail, mais aussi sur les nouvelles formes du travail lui-même, notamment à travers le développement des TIC. L'analyse du marché du travail – ses composantes, son originalité par rapport à d'autres modèles internationaux – est source de questionnements sur l'émergence d'un nouveau modèle social.



■ Quel est l'impact des TIC sur les conditions de travail dans la fonction publique ?

Note d'analyse 318 – Janvier 2013

L'arrivée massive des TIC (technologies de l'information et de la communication) dans la fonction publique modifie en profondeur le travail des agents. Cette note analyse leurs avantages et leurs inconvénients sur les conditions de travail et propose des pistes de recommandations pour parvenir à concilier amélioration des conditions de travail, modernisation des administrations et respect des missions de service public.

Mots clés : modernisation de l'administration publique, technologie de l'information et de la communication, conditions de travail des agents.

> <http://bit.ly/VWsAQZ>



■ L'emploi des femmes et des hommes dans la crise : les effets de la segmentation du marché du travail

Note d'analyse 312 – Décembre 2012

La crise de 2008 a révélé dans l'Union européenne le haut niveau de segmentation selon le sexe des marchés du travail qui, paradoxalement et à court terme, a eu un effet protecteur sur l'emploi féminin. Quels en sont les mécanismes ? Peut-on anticiper ces évolutions ? Cette note d'analyse tente d'apporter quelques éléments de réponse.

Mots clés : Europe, récession, ajustement de l'emploi, inégalités selon le sexe.

> <http://bit.ly/VwBSRG>



■ Responsabilité sociale et compétitivité : un nouveau modèle pour l'entreprise ?

Actes du colloque – Juin 2012

Les pratiques qualifiées de socialement responsables sont-elles performantes du point de vue économique mais aussi sur le plan de la performance sociale ? La RSE, une opportunité pour repenser un modèle d'entreprise socialement performant et plus compétitif ?

Mots clés : RSE, compétitivité, performance sociale.

> <http://bit.ly/MLQ5XE>



■ L'impact des TIC sur les conditions de travail

Rapport – Février 2012

Ce rapport, copiloté avec la Direction générale du travail et issu d'un groupe de travail de chercheurs et consultants, analyse les transformations des conditions de travail liées à la diffusion des TIC.

Mots clés : TIC, conditions de travail, travail, compétences, santé au travail, collectifs de travail.

> <http://bit.ly/w2MKy0>



■ Les entretiens individuels d'évaluation

Note d'analyse 239 – Septembre 2011

L'entretien individuel d'évaluation est source de satisfaction pour le salarié, tant en termes de rémunération que de satisfaction au travail, si le contexte organisationnel est propice.

Mots clés : ressources humaines, stress, bien-être, travail, institutions représentatives du personnel, manager, hygiène et sécurité, évaluation, salarié.

> <http://bit.ly/J1bfPE>



■ Les obligations et incitations portant sur la négociation collective

Note d'analyse 240 – Septembre 2011

Cette note analyse la multiplication des obligations légales ou incitations financières créées depuis 1982 pour renforcer la négociation collective de branche et d'entreprises.

Mots clés : négociation, accords collectifs, dialogue social, branche, entreprise, politiques publiques, obligation légale, incitation.

> <http://bit.ly/nTGN67>



■ Participation des salariés et performance sociale : de nouveaux enjeux pour les entreprises françaises dans un contexte de sortie de crise

Note d'analyse 210 – Janvier 2011

Les outils de participation améliorent la performance sociale des entreprises. L'association des salariés aux résultats doit s'inscrire dans une culture participative. On recherchera la combinaison entre les différents dispositifs.

Mots clés : culture d'entreprise, participation, gouvernance, épargne salariale, actionnariat, autonomie, ressources humaines, emploi, performance.

> <http://bit.ly/nICZGr>



■ La rupture conventionnelle du contrat de travail

Note d'analyse 198 – Octobre 2010

Cette note analyse, deux ans après sa traduction législative, la montée en charge spectaculaire, l'autonomie face aux autres ruptures et les éventuels risques de dérive de la rupture conventionnelle.

Mots clés : emploi, chômage, contrat, rupture.

> <http://bit.ly/IsVXAU>



■ Le syndicalisme de services : une piste pour un renouveau des relations sociales ?

Note d'analyse 190 – Août 2010

Cette note présente les différentes formes de services que peuvent produire les syndicats pour leurs membres et analyse l'état de cette offre, qui est plus ou moins assumée, dans le cas français.

Mots clés : dialogue social, négociation collective, obligation, incitation, syndicat, accord, convention.

> <http://bit.ly/lrv0ic>



■ Modèles de carrière et logiques de fin de vie active : quelles leçons de la comparaison européenne ?

Note d'analyse 186 – Juillet 2010

L'étude des différentes logiques de fin d'activité en Europe et des modèles de carrière dans lesquels elles s'inscrivent permet de définir de grands axes de préconisations pour le cas français en matière d'emploi des seniors.

Mots clés : emploi seniors, modèles de carrière, employabilité, retraite, vie active.

> <http://bit.ly/Kfcv11>



■ Les relations sociales dans “les mondes” des très petites entreprises

Notes d’analyse 154 et 155 – Octobre 2009

Ces notes analysent l’état des relations sociales dans les TPE et examinent différents dispositifs de représentation des salariés, dans ou autour des TPE, pouvant favoriser un dialogue social pérenne.

Mots clés : TPE, syndicat, dialogue social, délégué, mandatement, négociation, territoire.

> <http://bit.ly/ltkTII>



■ Choisir une couverture complémentaire santé : comment font les pays de l’OCDE ?

Note d’analyse 146 – Juillet 2009

Cette note analyse les actions mises en œuvre dans différents pays de l’OCDE pour aider les ménages et les entreprises à choisir leur assurance maladie complémentaire et identifie différents modèles.

Mots clés : santé, assurance maladie, OCDE, comparaison internationale, consommateur.

> <http://bit.ly/KfRZ0I>



■ Le partage collectif des bénéfices : un outil efficace pour la productivité et le pouvoir d’achat ?

Note d’analyse 124 – Février 2009

La note met en évidence que les instruments de partage des bénéfices peuvent favoriser, indirectement, la productivité et la flexibilité, mais restent inégalement répartis dans les entreprises.

Mots clés : emploi, fiscalité, intéressement, PEPPER, exonération, ressources humaines, productivité, épargne salariale, entreprise.

> <http://bit.ly/J161n3>



■ Le modèle social européen est-il soluble dans la mondialisation ? 1. La protection sociale

Note d’analyse 109 – Septembre 2008

Cette note dresse un bilan des évolutions législatives relatives à la protection sociale en Europe et s’intéresse à l’impact des transformations des systèmes productifs sur le modèle social européen.

Mots clés : modèle social européen, protection sociale, flexicurité, emploi.

> <http://bit.ly/ltcnY>



■ “Flexicurité” : vers un nouveau compromis salarial ? Note d’analyse 82 – Novembre 2007

Axe central de réforme de la Commission européenne, la flexicurité fait débat. Cette note dresse l’inventaire des interprétations qu’elle reçoit et des interrogations qu’elle laisse ouvertes.

Mots clés : flexicurité, emploi, entreprise, Europe, marché, contrat.

> <http://bit.ly/JjclMi>



■ Les objectifs de productivité du travail et d’emploi prônés par la Stratégie de Lisbonne : quelques éléments de constat à partir d’une comparaison France, Royaume-Uni, Danemark et États-Unis Note d’analyse 55 – Avril 2007

La mise en œuvre de la Stratégie de Lisbonne pourrait mieux prendre en compte la diversité sectorielle des situations d’emploi et de productivité.

Mots clés : productivité dans les services, international, France, Royaume-Uni, Danemark et États-Unis, Stratégie de Lisbonne.

> <http://bit.ly/lrteh8>



■ La politique migratoire communautaire à la croisée des chemins Note d’analyse 53 – Novembre 2007

Alors que la communautarisation de certaines politiques migratoires a progressé, celle de l’immigration de main-d’œuvre peine à trouver une cohérence entre approche globale et approche déconcentrée.

Mots clés : économie, migration, Europe, emploi.

> <http://bit.ly/IMsPXC>



■ Jeunes Français, jeunes Allemands : regards croisés sur les premiers pas dans la vie professionnelle Note d’analyse 47 – Février 2007

À partir d’une analyse croisée des réalités française et allemande, cette note revient sur les aspirations des jeunes, leurs difficultés lors de l’entrée dans l’âge adulte et les réponses proposées par les politiques publiques.

Mots clés : jeunesse, déclassement, chômage, dotation capital, transferts sociaux.

> <http://bit.ly/I00GD7>



■ Les multiples visages de la “flexicurité” dans et hors de l’entreprise

Note d’analyse 45 – Février 2007

Entreprises et salariés peuvent trouver un équilibre entre flexibilité et stabilité de l’emploi. Mais la construction d’un cadre plus général débordant cette relation de travail peut s’avérer utile.

Mots clés : flexibilité, flexicurité, emploi, entreprise, droits sociaux.

> <http://bit.ly/KfVXXn>



■ La sécurisation des parcours professionnels

Actes du colloque - Février 2007

Dans une perspective de mobilité croissante des salariés, comment sécuriser les parcours professionnels ? Comment concilier flexibilité et sécurité ? Quels droits et quelles obligations pour les demandeurs d’emploi ?

Mots clés : salariés, parcours professionnels, flexibilité, sécurité, mobilité, droit du travail, demandeurs d’emploi, ANPE, UNEDIC.

> <http://bit.ly/NZLZOW>



■ Taux d’emploi et volume global de travail : une analyse des performances comparées de la France, du Royaume-Uni, des Pays-Bas et du Danemark

Note d’analyse 37 – Décembre 2006

Quelle est l’incidence des modalités de durée du travail sur la position de la France par rapport à trois des pays européens considérés comme très performants en termes de taux d’emploi ?

Mots clés : emploi, temps de travail, international, productivité.

> <http://bit.ly/IAJC1y>



■ Mobilités professionnelles et compétences transversales

Rapport – Juin 2006

Dans quelle mesure, et à quelles conditions, les compétences transversales peuvent constituer un facteur de mobilité professionnelle souhaité par tous les acteurs (individus, entreprises, branches, etc.).

Mots clés : mobilité, transversalité, marché du travail, stratégie, mobilité interne, mobilité inter-entreprise.




> <http://bit.ly/LF8Z0d>

enseignement
finance société
travail fiscalité
innovation formation
énergie administration crise
santé climat
transport logement chômage
numérique ville
biosphère famille emploi
investissement
environnement croissance vieillissement
université entreprises
macroéconomie

Catalogue disponible sur

www.strategie.gouv.fr (rubrique publications)

Retrouvez les dernières actualités du Centre d'analyse stratégique sur :

-  www.strategie.gouv.fr
-  [centredanalysestrategique](https://www.facebook.com/centredanalysestrategique)
-  [@Strategie_Gouv](https://twitter.com/Strategie_Gouv)



Le catalogue des publications
- Avril 2013 est une publication
du Centre d'analyse stratégique

Contact presse :
Jean-Michel Roullé, responsable
de la Communication
01 42 75 61 37 / 06 46 55 38 38
jean-michel.roulle@strategie.gouv.fr

Le Centre d'analyse stratégique est une institution d'expertise et d'aide à la décision placée auprès du Premier ministre. Il a pour mission d'éclairer le gouvernement dans la définition et la mise en œuvre de ses orientations stratégiques en matière économique, sociale, environnementale et technologique. Il préfigure, à la demande du Premier ministre, les principales réformes gouvernementales. Il mène par ailleurs, de sa propre initiative, des études et analyses dans le cadre d'un programme de travail annuel. Il s'appuie sur un comité d'orientation qui comprend onze membres, dont deux députés et deux sénateurs et un membre du Conseil économique, social et environnemental. Il travaille en réseau avec les principaux conseils d'expertise et de concertation placés auprès du Premier ministre.

