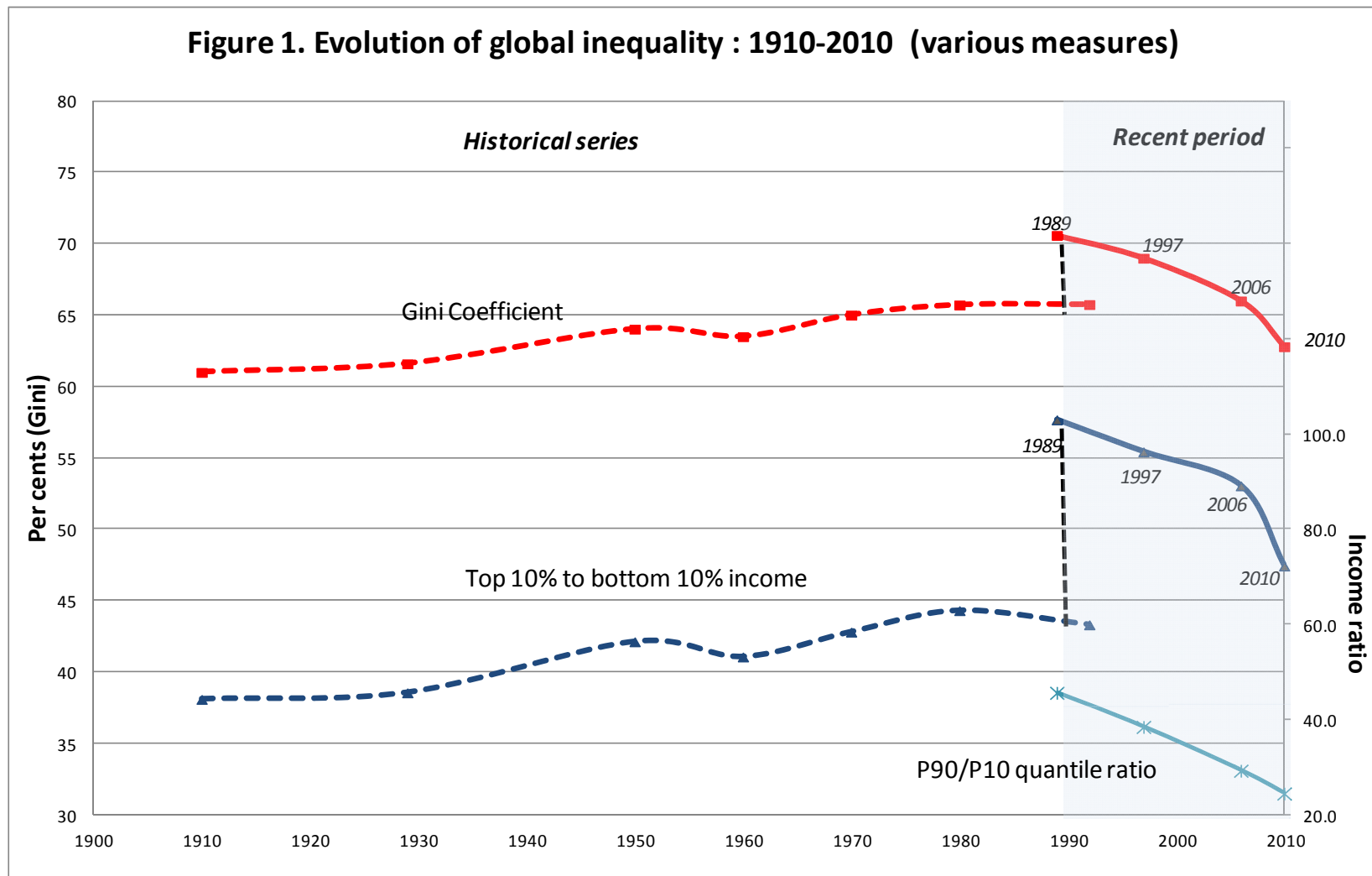


# Les inégalités au niveau mondial

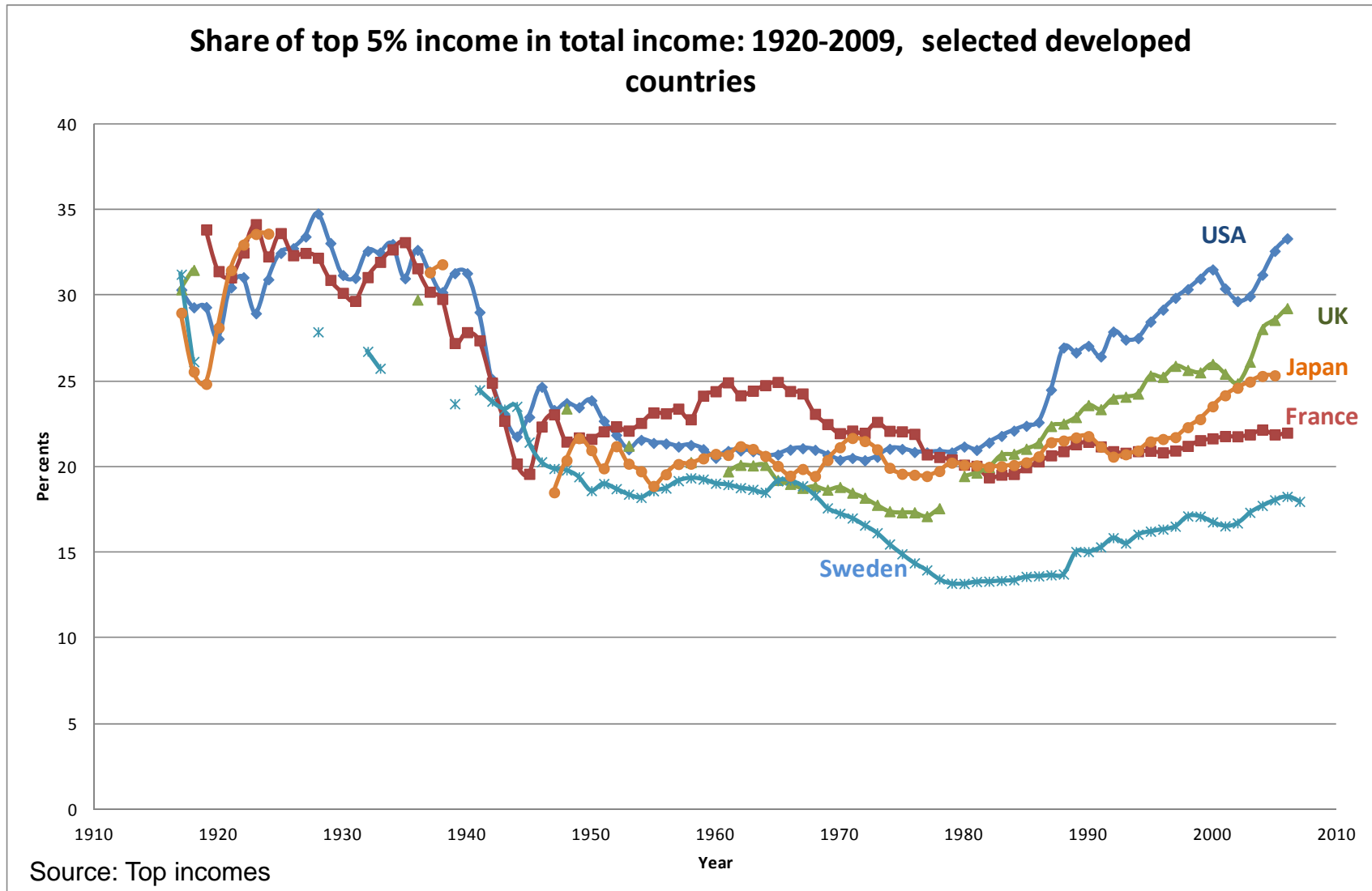
François Bourguignon  
PPSE-Ecole d'économie de Paris

Rendez-vous de la mondialisation, Paris, Juin 2013

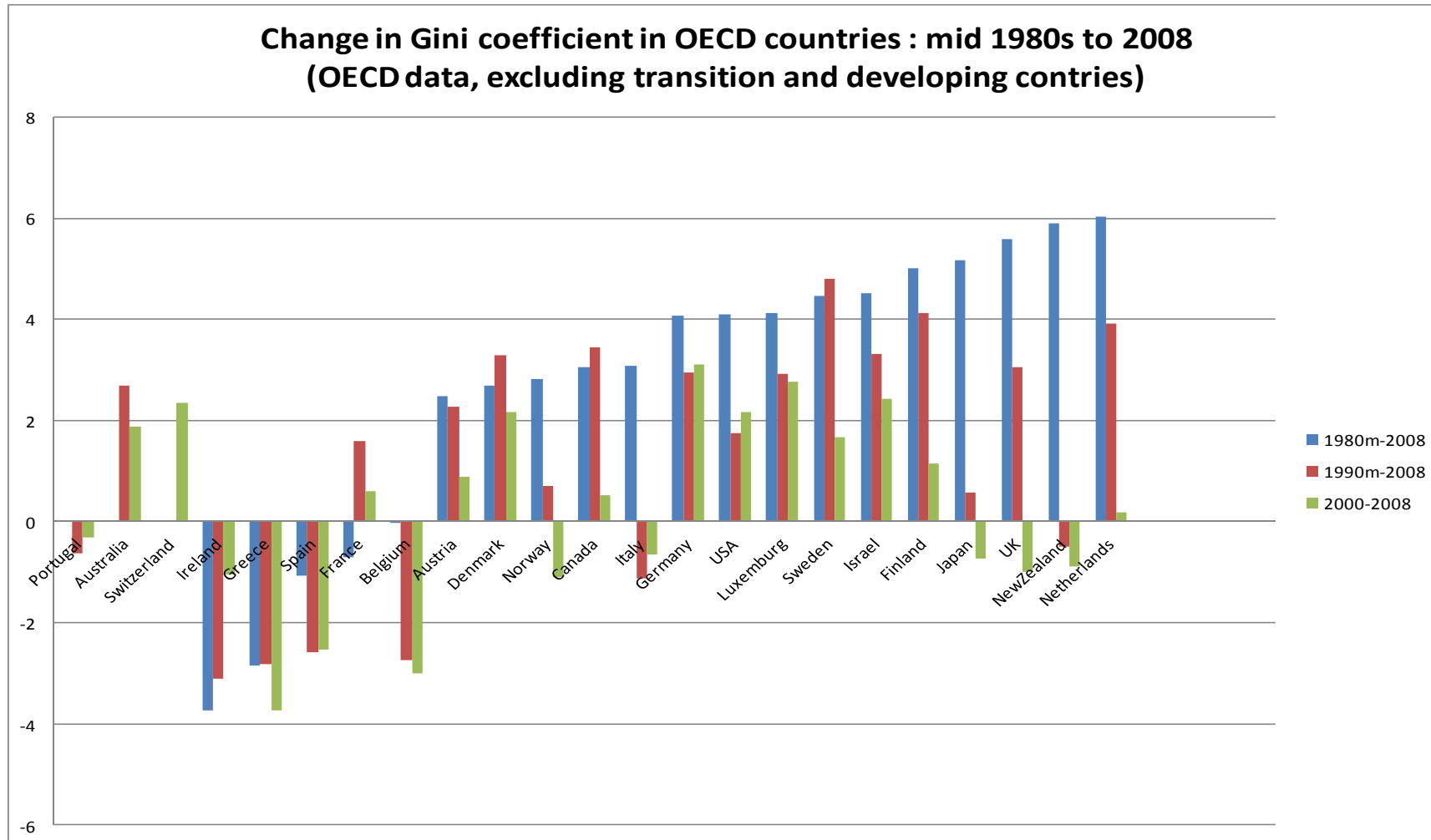
# Inégalité mondiale: un renversement historique de tendance



# Inégalité nationale (revenus primaires) dans les pays développés: retour aux années 1920?

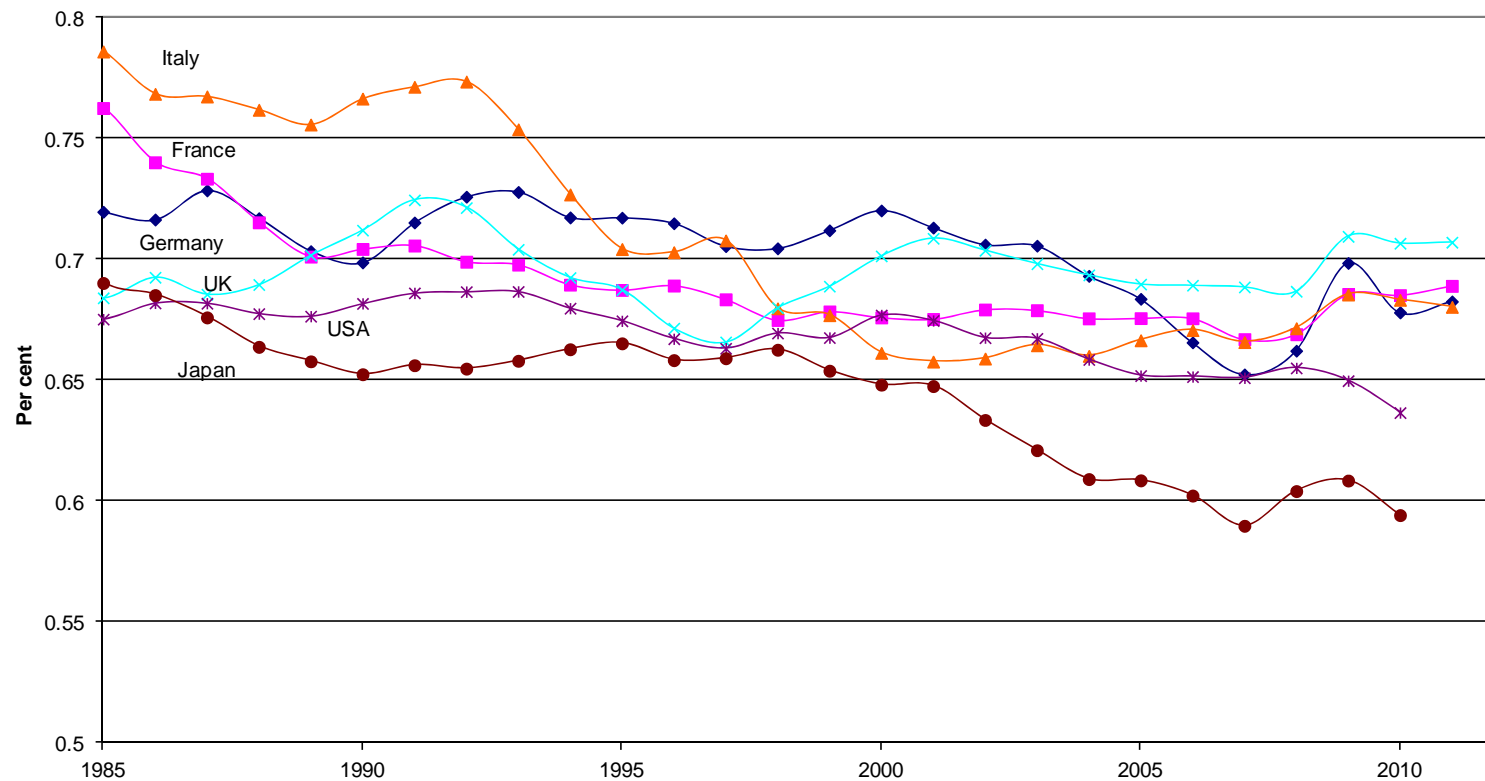


# La hausse récente de l'inégalité (revenus disponibles) dans les pays développés



# La baisse de la part du travail dans le PIB des pays développés

Labor share in GDP, selected OECD countries, 1985-2011



# L'évolution de l'inégalité dans les pays en développement

---

- *Asie*: forte croissance des inégalités (Chine, Inde, Indonésie)
- *Amérique Latine*: U-inversé mais l'inégalité reste très élevée et encore supérieure aujourd'hui par rapport aux années 1980
- *Afrique*: Fortes inégalités – et probablement sous-estimées. (Hausse récente au Nigeria et au Ghana)
- "*Economies en transition*": diminution après la hausse liée à la transition à l'économie de marché.
- Reste du monde (Moyen-Orient) : plutôt stable